

Жива дельта Дунаю



DANUBE
DELTA

UKRAINE
ROMANIA
MOLDOVA

Rewilding
Ukraine



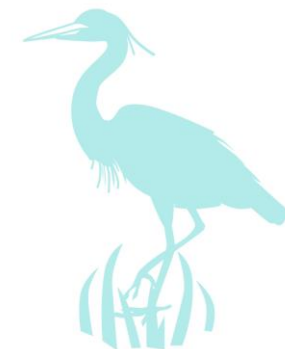
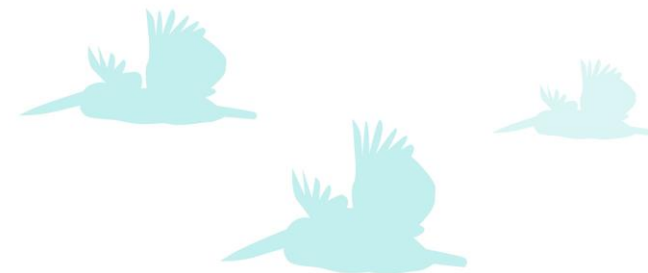
ENDANGERED
LANDSCAPES
& SEASCAPES
PROGRAMME

Модуль 1:
Як функціонує природа та що
таке ревайлдинг?

ПРИВІТ, ДРУЖЕ!

Мабуть, ти багато раз бував на річці чи в лісі. Чи помічав ти, що природа твого регіону неймовірна та захоплива? Тут ти можеш побачити багато різних цікавих тварин і рослин, досліджувати як взаємодіє природа, милуватися мальовничими ландшафтами. На жаль, деякі з них людина дуже змінила, тож вони потребують відновлення.

Багато з того, що людина пошкодила, ще є шанс відновити. Таке відновлення природи можна здійснити, застосовуючи новий сучасний підхід, що стає дедалі популярнішим у Європі та в світі – ревайлдинг. Завдяки йому можна відновити природні процеси та повернути у нашу природу великих тварин. Місцеві громади також виграють. У нашій країні принципи ревайлдингу впроваджують у дельті Дунаю та на прилеглих територіях. Ти разом з нами можеш стати свідком, як природа твого регіону знову оживає.

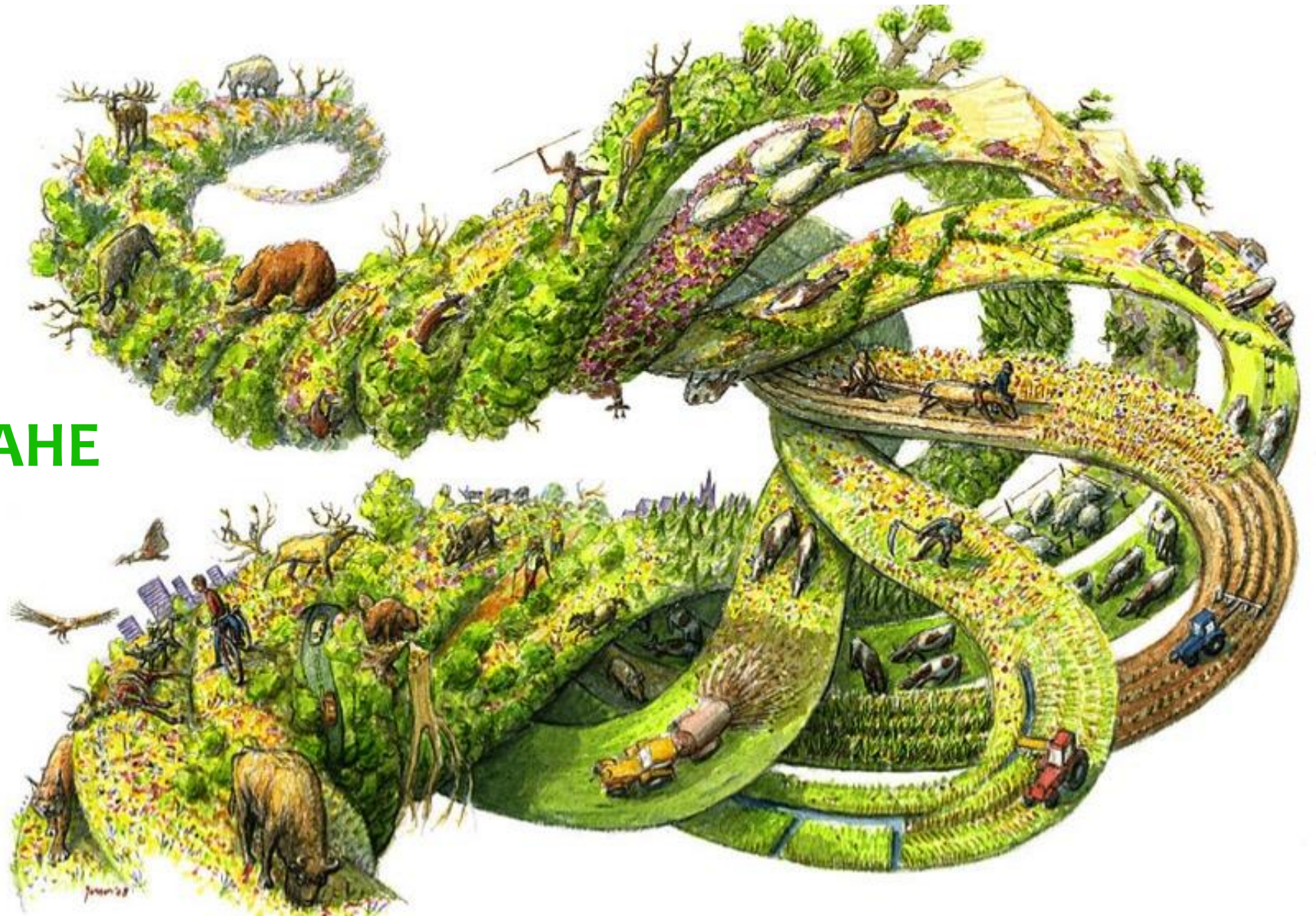


Блок 1.
ПАВУТИНА
ЖИТТЯ



ВСЕ У ПРИРОДІ ВЗАЄМОПОВ'ЯЗАНЕ

*Рослини, тварини,
мікроорганізми та
ландшафти
формують складну
природну систему,
що створює
середовище, в якому
ми живемо.*



ЕКОСИСТЕМНІ АБО ПРИРОДНІ ПОСЛУГИ

матеріали (їжа, ліки,
деревина)



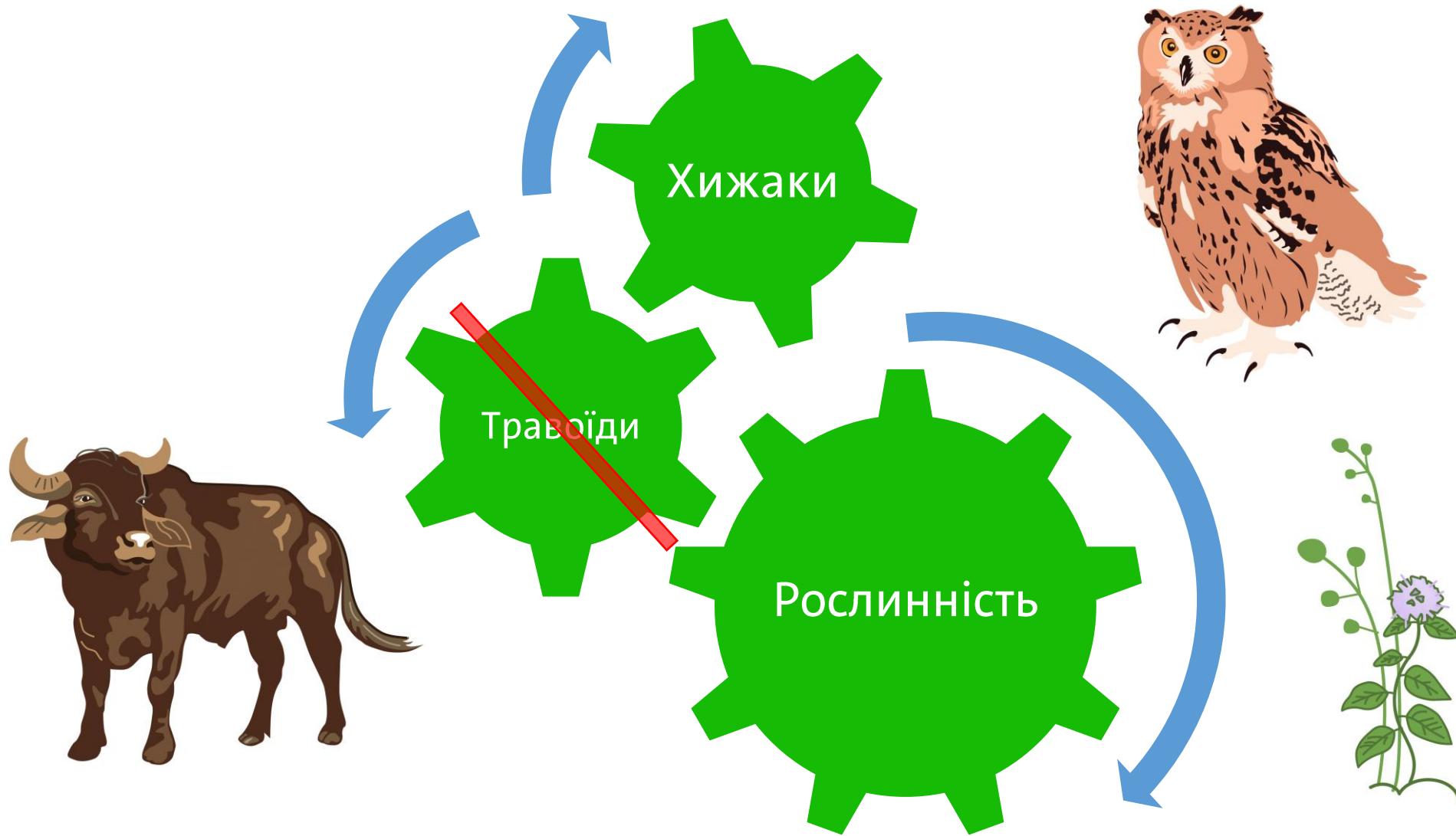
рекреаційні послуги
(психологічна та емоційна
рівновага і релакс від спілкування
з природою)



допоміжні послуги
(колообіг речовин у
природі)



регуляційні послуги (очистка води,
адаптація до зміни клімату, розкладання
органічних відходів)



Зникнення з неї окремих видів чи елементів веде до порушення всієї системи.



Дунай – друга за довжиною ріка Європи. Вона бере свій початок у гірському регіоні Шварцвальд в Німеччині і впадає в Чорне море, долаючи понад 2860 км. До того ж, Дунай – найбільш інтернаціональна річка в світі, що протікає через десять держав Європи. Загальна площа басейну Дунаю становить майже 800 тис. км². До нього надходить вода з території 19 європейських країн. На виході в море Дунай формує величезну дельту. Аби захистити унікальну природу Дунайської дельти, тут створили транскордонний румунсько-український біосферний резерват “Дельта Дунаю”.

2860
КМ

ПРАКТИЧНА ЧАСТИНА



“Мозковий штурм”

Дослідіть, які наслідки для природи і людини має вплив на окремі частини природної системи.

1

Розділіться на групи по 5–7 людей та для кожної оберіть модератора. Кожна група отримує чистий аркуш та 5 хв розмірковує над однією подією (приклади наведені на наступному слайді).

Кожен член групи висловлює свою думку і надає свої варіанти, які модератор групи записує на аркуші без обговорень. Після цього група ще 5 хв обговорює запропоновані варіанти.

2

3

З усіх варіантів потрібно обирати шість наслідків: три, що найбільше впливають на природу, і три, що найбільше впливають на людину.

Наприкінці кожна група для всього класу презентує обрані наслідки, коротко пояснюючи кожен наслідок.

4

ПРАКТИЧНА ЧАСТИНА

Події, що впливають на окремі частини екосистеми, для обговорення в групах:



забудова
заплави та
берегів річок



зникнення
ключового великого
виду ссавців
(оберіть одного:
ведмедя, оленя,
бобра)

вирубка лісу між
річкою та селищем



забруднення
озера отрутою
проти гризунів



зміна клімату
(потепління)

Блок 2.
ПРИРОДНІ
ПРОЦЕСИ



ПРИРОДА – найкращий керівник природних процесів

Природні процеси формують ландшафти та екосистеми. Те, що ми бачимо навколо, – результат невпинних різноманітних дій, що перебувають у рівновазі, хоча нам може здаватися, що ландшафт чи природна система є сталою непорушною системою.



ПРИРОДНІ ПРОЦЕСИ



паводки



спосіб життя
хижаків


погодні умови



природний
випас



спосіб життя
падальників



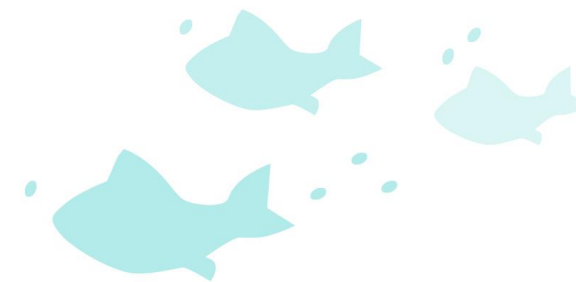
Дунай – унікальна річка. Він формує єдину в Центральній Європі дельту, що інтенсивно зростає, тобто щороку площа дельти збільшується. Вода приносить з собою частинки мулу й піску, які осідають на виході в море, формуючи нові острови і коси. Цей процес, що називається седиментацією, утворює наймолодшу сушу Європи, постійно збільшуючи територію України та Румунії. Зростання дельти сприяє формуванню мозаїчних ландшафтів, що приваблюють у дельту річки безліч птахів.

ПРАКТИЧНА ЧАСТИНА

Це завдання можна виконувати всім класом, невеликими групами або ж індивідуально. Складіть із перелічених етапів один послідовний природний процес. Запишіть правильну послідовність етапів на аркуші чи на дошці. Порівняйте результати.



Повінь



стає більше травоїдних тварин

харчуються та розмножуються навколоводні птахи

залишки мулу збагачують ґрунти

вода сходить

розмножується та нагулюється риба

природний випас травоїдів створює мозаїчні ландшафти

піднявся рівень води у річці

активно зростають наземні рослини

природну територію частково затопило

2

Лісова пожежа

в лісі з'явилися галявинки та калюжі

до лісу прийшли травоядні тварини

на галявинах виростають квіти

почала зростати молода рослинність і новий підлісок

стає більше комахоїдних та інших ссавців

до лісу прийшов ведмідь

вигоріли сухі дерева та підлісок

пожежа в захаращеному лісі

стає більше комах-запилювачів



3

Харчовий ланцюг та діяльність падальників

у регіоні з'являються падальники

активно росте трава та чагарники

у природі більшає кількість залишків тварин та їхніх скелетів

стає більше травоядних тварин

зменшується кількість тварин, хворих на сказ та сибірку

травоядні тварини залишають екскременти

збільшується чисельність тварин-хижаків

збільшується чисельність комахоїдних тварин

стає більше комах, що харчуються екскрементами



Блок 3.
РЕВАЙЛДИНГ



РЕВАЙЛДИНГ – це прогресивний підхід, нова філософія збереження природи. Він передбачає, що природа має дбати про себе сама, дозволяючи природним процесам формувати сушу та море, лагодити пошкоджені екосистеми та відновлювати деградовані ландшафти, а нам потрібно лише створити умови для роботи природи.



ЯК МИ МОЖЕМО ДОПОМОГТИ ПРИРОДІ?



припинити
активно втручатися
у життя диких
видів



дати змогу лісам
відновитися
природнім
шляхом



повернути в регіон
види, які зникли
внаслідок дій людини



ліквідувати греблі
та перешкоди для
вільного плину
річок

Ревайдинг не має завершення

Його мета — підтримати природні процеси. Зі свого боку, це сприятиме розвитку дикої природи, яка підтримує та регулює себе сама. Такі дії потребують часу й простору. Тому ревайдинг найбільш успішний в масштабах ландшафту.





Ревайldинг також допомагає місцевим громадам отримувати прибуток від розвитку бізнесу на основі природи.

РЕВАЙЛДИНГ В ЄВРОПІ ТА ДЕЛЬТІ ДУНАЮ

В Європі активні дії з ревайлдингу реалізуються у 10 великих ландшафтах, серед них і Дельта Дунаю.

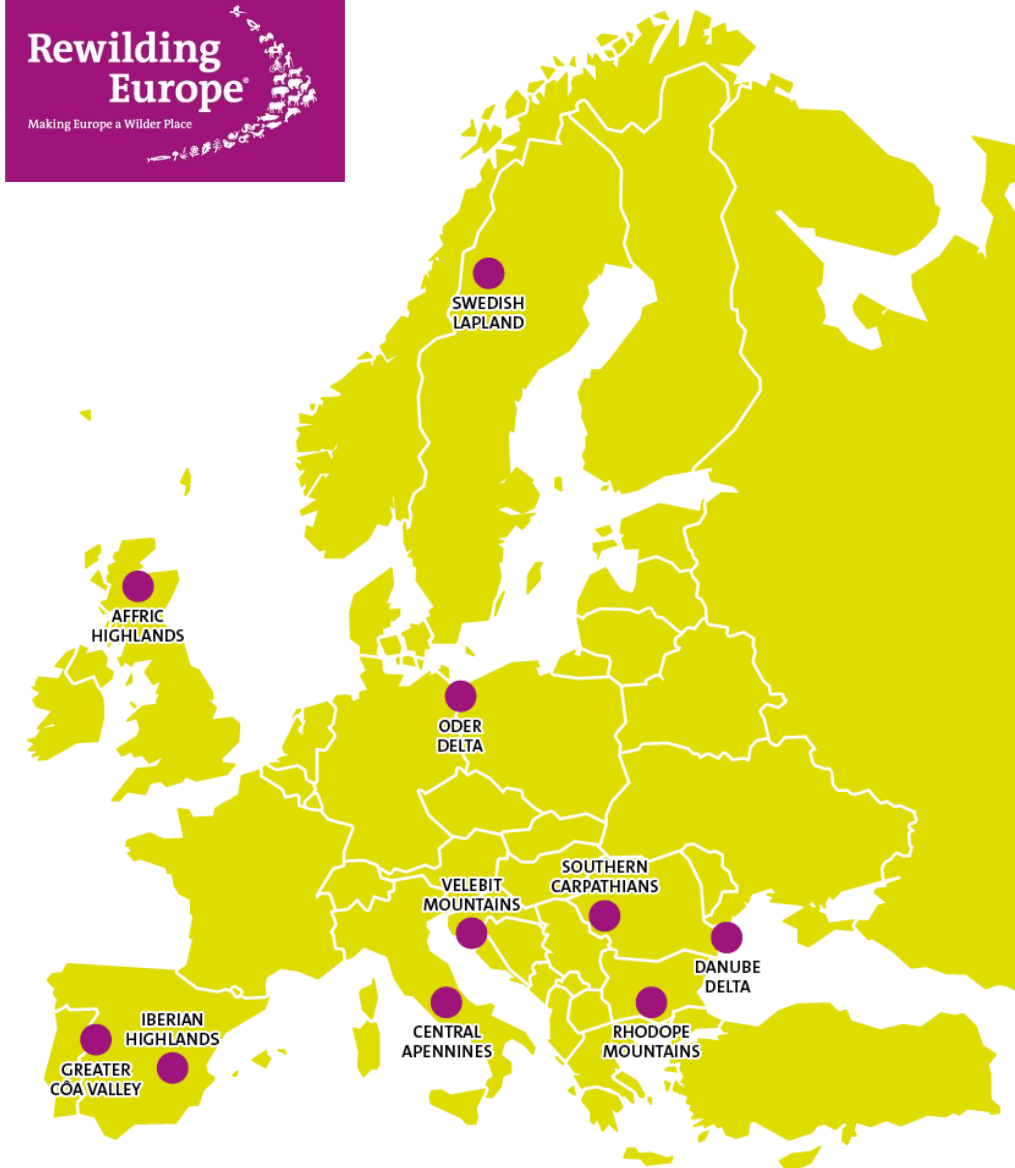


Родопські
гори

Гори
Велебіт



Шведська
Лапландія





В дельті Дунаю ревайлдинг заходи включають відновлення водно-болотних угідь та Придунайських озер



Відновлення природних лісів



Rewilding
Ukraine

Відновлення степів





ПРАКТИЧНА ЧАСТИНА

1

Перегляньте 15-хвилинне відео про ревайлдинг у дельті Дунаю. Обговоріть його в класі.

https://youtu.be/gJoZJLgBr_U



2

Якщо немає змоги подивитися відео, можна виконати інше завдання. Усім класом чи невеликими групами поміркуйте: в який спосіб ревайлдувати пришкольну земельну ділянку або домашній сад? Що потрібно для того, аби збільшити різноманіття рослин та тварин на ділянці? Які природні для твого регіону рослини, що не потребуватимуть значного догляду, ти можеш висадити? Як зробити ділянку привабливою і максимально “дикою”, наближеною до природного стану? Якщо є час, намалюй з друзями або однокласницями й однокласниками спільну ревайлдовану ділянку. Поясніть що і чому ви зобразили.

ДОМАШНЕ ЗАВДАННЯ

Екскурсія на природу

Разом із батьками чи вчителем відвідай одну з ревайлдинг-територій, де ми відновили природу чи повернули диких тварин. Зроби світлини та розкажи друзям чи поділися у соцмережах.



Ти можеш дізнатися більше про ці території на сайті rewilding-danube-delta.com

Дякую за
увагу!



Rewilding-danube-delta.com
facebook.com/rewildingUA